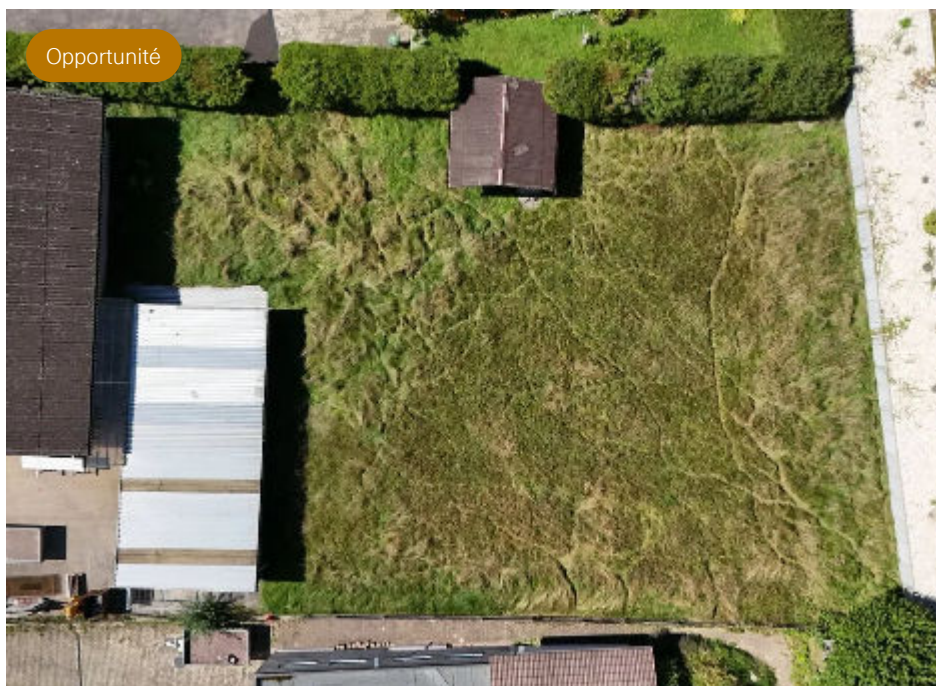


Opportunité



# Dans la village de Movelier terrain de 682 m<sup>2</sup> en HA à vendre

CHF 102'300 — CH-2812 Movelier dans le canton du Jura — REF. V-081025

## Points forts



682 m<sup>2</sup>  
Surface du  
terrain



Quartier  
résidentiel



Proche de la  
nature



Village  
accueillant

## Descriptif

Offrez-vous un cadre idéal pour concrétiser vos projets avec ce magnifique terrain à vendre, situé dans un environnement paisible et verdoyant.

Si vous souhaitez y construire la maison de vos rêves, ce terrain représente **une opportunité rare**. Grâce à sa belle superficie et à sa configuration avantageuse, il offre de nombreuses possibilités d'aménagement.

Situé à Movelier, charmant village jurassien **niché au cœur de la nature**, ce terrain bénéficie d'un cadre de vie calme et serein, tout en restant à proximité des axes principaux et des commodités des villes voisines comme Delémont.

C'est l'emplacement idéal pour ceux qui recherchent la tranquillité sans renoncer au confort. Facile d'accès et bien exposé, il vous offre un bel équilibre entre nature, espace et qualité de vie.

Laissez-vous séduire par ce lieu où tout peut commencer.



## Caractéristiques principales

Type de bien	Terrain à bâtir	Surface terrain	682 m <sup>2</sup>
Référence	V-081025	Disponibilité	À convenir
Parcelle(s)	1		

## Surface

Surface utile	682 m <sup>2</sup>
---------------	--------------------

## Informations complémentaires

Altitude	690 m	Zone de construction	HA
----------	-------	----------------------	----

## Localité et emplacement

### Situation

Accessibilité : Movelier se situe à 10 minutes de Delémont.

Delémont se trouvant en voiture à :

- 20 minutes de Porrentruy
- 45 minutes de la Gare TGV à Belfort
- 35 minutes de Bienne
- 55 minutes de Bâle
- 1h00 de Berne
- 1h10 de Neuchâtel
- 1h50 de Lausanne

### Commune

- [www.movelier.ch](http://www.movelier.ch)
- Population : 450 habitants

### Accès

- Aisé par route cantonale

### Transports

- Bus et véhicules

### Loisirs

- Chemin de randonnées, FC Movelier, fanfare..

## Commodité et confort

### Environnement

- Entourage: Quartier de villas
- Commerces: Commerces, Poste, Restaurant(s)



- Transports: Arrêt de bus
- Enfants & scolarité: Aire de jeux, Crèche/garderie, Ecole maternelle, Ecole primaire, Enfants bienvenus
- Sport (à proximité): Piste cyclable, Proche d'un golf, Sentiers de randonnée

### **Extérieur**

- Extérieurs: Silencieux/tranquille, Verdures

### **Exposition**

- Orientation: Sud, Est, Ouest

### **Ensoleillement**

- Type d'ensoleillement: Optimal
- Période d'ensoleillement: Toute la journée

### **Vue**

- Type de vue: Belle vue, Dégagée, Champêtre
- Points d'intérêt: Champs, Forêt



