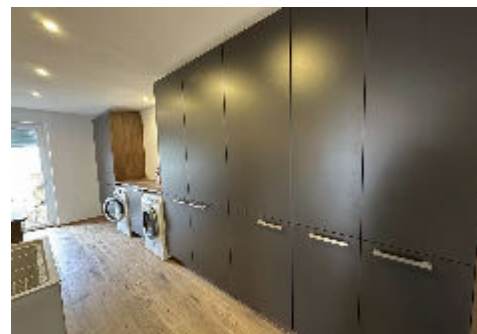
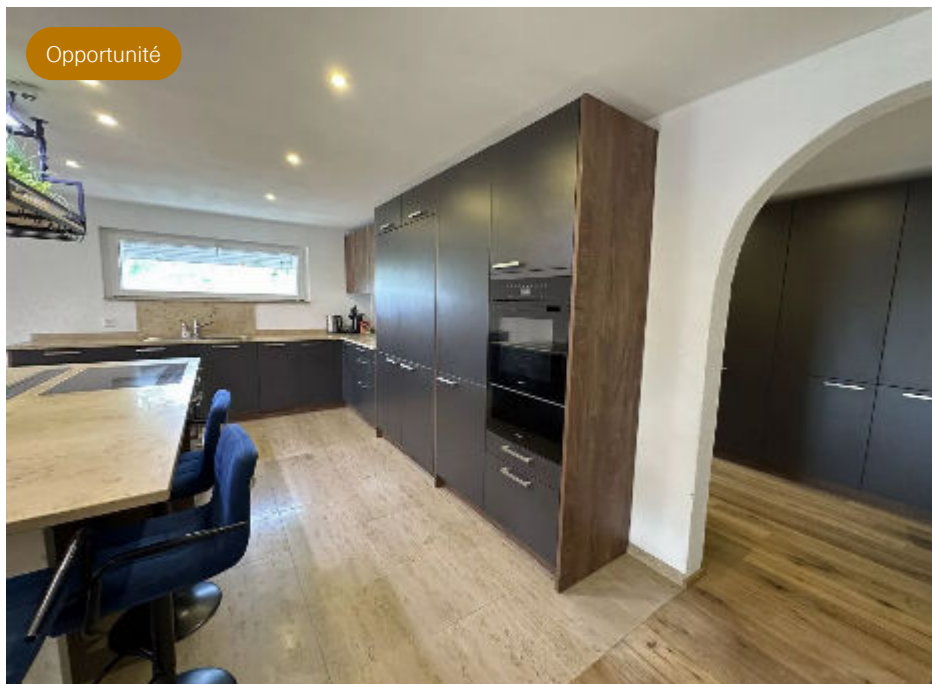


Opportunité



Appartement de 4.5 pièces et 180 m² habitables à louer à Develier

CHF 2'200.-/mois — CH-2802 Develier dans le canton du Jura — REF. L-260225

Points forts

180 m ² Surface habitable	2022 Rénovation	Pompe à chaleur Chauffage	3 Chambres	1 Douche	1 Économat	1 Jardin	1 Terrasse

Descriptif

Découvrez ce magnifique appartement à louer à Develier. Niché au cœur d'une agréable zone résidentielle, cet appartement offre un cadre de vie paisible. Vous serez entouré par la simplicité et le charme d'un environnement villageois, tout en profitant des commodités à proximité.

Avec ses 4,5 pièces spacieuses et ses 180 m² de surface habitable, c'est l'espace idéal pour une vie confortable et pratique. Situé en rez-de-chaussée surélevé, il baigne dans une lumière naturelle abondante, créant une atmosphère accueillante et chaleureuse.

La localisation est un véritable atout, avec tout ce dont vous avez besoin à portée de main. Les familles apprécieront la proximité des écoles et des aires de jeu pour les enfants. De plus, l'accès aux transports est facilité par un arrêt de bus tout proche et une entrée/sortie d'autoroute à proximité. C'est l'endroit idéal pour vous installer.

Dossiers avec plus de photos et visites sur simple demande.



Caractéristiques principales

Type de bien	Appartements	Pièce(s)	4.5
Prix (Loyer net)	CHF 1 800.-/mois	Référence	L-260225
Charges	Charges non comprises CHF 400.-/mois	Condition	Très bon
Total	CHF 2 200.-/mois	Disponibilité	À convenir
Surface habitable	180 m ²	Dernière(s) rénovation(s)	2022

Aménagements intérieurs

Étage	Rez supérieur	Sanitaire(s)	1
Chambre(s)	3	Nombre de niveau du bien	1
WC	1		

Espace(s) extérieur(s)

Terrasse(s)	1
-------------	---

Stationnement

Parking disponible	Optionnel
--------------------	-----------

Énergie & techniques du bâtiment

Chauffage	Pompe à chaleur / sol	Eau chaude sanitaire	Pompe à chaleur
-----------	-----------------------	----------------------	-----------------

Informations complémentaires

Altitude	477 m
----------	-------

Localité et emplacement

Situation

Develier se trouve à 2 minutes de Delémont.

Delémont se trouvant en voiture à :

- 20 minutes de Porrentruy
- 45 minutes de la Gare TGV à Belfort
- 35 minutes de Bienne
- 45 minutes de Bâle
- 1h10 de Neuchâtel
- 1h50 de Lausanne

Develier se trouve à 4 km à l'ouest de Delémont, sur la route du col des Rangiers.



Commune

- Population : 1'379 habitants
- Commune de Develier

Le hameau de Develier-Dessus appartient à la commune de Develier. Le territoire communal s'étend entre 445 mètres d'altitude, à proximité du lieu-dit Tvila et 890 mètres d'altitude, dans le massif du Mont Terri, à la frontière communale avec Bourrignon. La commune est arrosée par les ruisseaux de La Golatte et de La Pran, dont les eaux se jettent dans la Sorne.

Accès

- Aisé par route cantonale

Commerces

- Banque, poste, restaurants, magasin d'alimentation...

Transports

- Bus, trains (gare CFF à Delémont), véhicules et autoroute A16

Loisirs

- Cabane forestière
- Chalet du BAB
- Location de salles
- Cabine à livres
- Permaculture
- Places de jeux
- Places de pique-nique
- Raquettes à neige

Commodité et confort

Environnement

- Entourage: Quartier de villas, Verdoyant, Village
- Commerces: Banque, Commerces, Poste, Restaurant(s)
- Transports: Arrêt de bus, Entrée/sortie autoroute
- Enfants & scolarité: Aire de jeux, Crèche/garderie, Ecole maternelle, Ecole primaire, Ecole secondaire, Ecole secondaire II, Ecoles internationales, Enfants bienvenus, Haute école
- Sport (à proximité): Centre de tennis, Centre sportif, Manège, Patinoire, Piscine intérieure, Piscine publique, Piste cyclable, Proche d'un golf, Sentiers de randonnée, Terrain de football
- Loisirs & points d'intérêt: Cinéma, Monuments religieux, Musée, Salle de spectacle
- Santé: Home médicalisé, Hôpital / Clinique, Médecin
- Accès: Sans ascenseur

Extérieur

- Extérieurs: Jardin, Terrasse(s)
- Parking: Place(s) de parc visiteur(s)

Intérieur

- Cuisine: Cuisine habitable, Cuisine ouverte
- Salles d'eau: Salle de bain privative



- Pièces annexes: Economat
- Sport & loisirs: Salle fitness
- Luminosité: Lumineux
- Style: Avec cachet

Équipement

- Type de cuisine: Cuisine agencée
- Équipements de cuisine: Congélateur, Four, Lave-vaisselle, Plaques à induction, Réfrigérateur
- Buanderie: Lave-linge, Sèche-linge
- Équipements SDB: Douche
- Installations tél./élec.: Connexion Internet
- Sécurité: Digicode

Sol

- Type de sol: Carrelage, Parquet

État

- Travaux non nécessaires: Très bon

Exposition

- Orientation: Sud, Ouest

Ensoleillement

- Type d'ensoleillement: Optimal
- Période d'ensoleillement: Toute la journée

Vue

- Type de vue: Belle vue, Dégagée, Vue lointaine, Sans vis-à-vis, Champêtre
- Points d'intérêt: Champs, Forêt



Contact



Consulter l'annonce en ligne



<https://www.neu-immo.ch/location/appartements/develier/appartement-neuf-11986/>

Remarque

