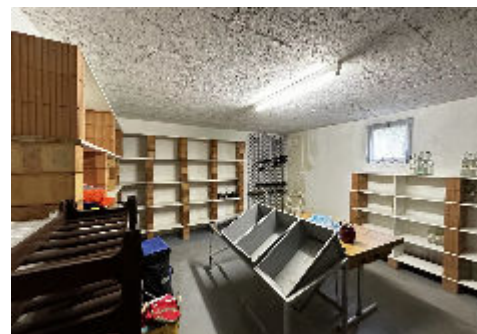


Opportunité



Maison de 8 pièces sur une grande parcelle à vendre à Movelier

CHF 690'000 — CH-2812 Movelier dans le canton du Jura — REF. V-130825

Points forts

							
1'055 m2 Jardin	5 Chambres	2 Sanitaires	1 Terrasse	1 Balcon	Mazout Chauffage	1'468 m2 Surface du terrain	Quartier résidentiel

Descriptif

Située dans le charmant village de Movelier, cette maison de 8 pièces offre un potentiel exceptionnel pour les amoureux de rénovation et de projets immobiliers. Nichée dans un cadre calme et verdoyant, elle bénéficie d'un **grand jardin et d'une vue dégagée sur les montagnes**, offrant ainsi une belle opportunité de créer la maison de vos rêves.

Des volumes généreux à repenser selon vos goûts et besoins, offrant de nombreuses possibilités d'aménagement. Un terrain généreux qui vous permettra de créer un jardin paysager, un espace de jeux pour enfants, ou même d'envisager une extension de la maison, selon vos envies.

La cuisine et la salle de bains actuelles nécessitent un rafraîchissement, mais la disposition des pièces permet une rénovation facile et fonctionnelle.

Cette propriété offre un potentiel incroyable pour ceux qui rêvent de redonner vie à un lieu exceptionnel. Un emplacement stratégique au cœur d'une communauté accueillante et dynamique. Un garage fermé ainsi que plusieurs places de parc extérieures complètent cette propriété.



Contactez-nous dès aujourd'hui pour organiser une visite.

Caractéristiques

Caractéristiques principales

Type de bien	Maison individuelle	Condition	Bon
Pièce(s)	8	Surface terrain	1468 m ²
Logement(s)	1	Disponibilité	Immédiatement
Référence	V-130825	Année de construction	1971

Aménagements intérieurs

Nombre d'étage total	3	WC	2
Nombre de sous-sols	1	Sanitaire(s)	2
Chambre(s)	5	Volume	1035 m ³

Surface

Surface jardin	1055 m ²
----------------	---------------------

Espace(s) extérieur(s)

Jardin	inclus (1055 m ²)	Terrasse(s)	1
Balcon(s)	1		

Stationnement

Parking disponible	Optionnel	Place(s) extérieure(s)	5 (inclus)
Place(s) intérieure(s)	2 (inclus)	Place(s) totale(s)	7 (inclus)

Énergie & techniques du bâtiment

Chauffage	Mazout / radiateur	Eau chaude sanitaire	Mazout
-----------	--------------------	----------------------	--------

Informations complémentaires

Altitude	690 m	Cédule(s) hypothécaire(s) existante(s)	242000
----------	-------	--	--------

Aménagements intérieurs

Rez de chaussée

- 1 buanderie
- 1 garage



- 1 salle d'eau avec douche, WC, lavabo
- 1 chambre

Rez supérieur

- 1 hall d'entrée
- 1 cuisine habitable avec salle à manger et cheminé
- 1 jardin d'hiver
- 1 séjour donnant sur une salle à manger
- 1 salle de bain avec baignoire, WC, lavabo et fenêtre
- 3 chambres

1er niveau

- 1 espace de détente
- 1 chambre avec armoires encastrées
- 2 spacieux espaces de rangement

Localité et emplacement

Situation

Accessibilité : Movelier se situe à 10 minutes de Delémont.

Delémont se trouvant en voiture à :

- 20 minutes de Porrentruy
- 45 minutes de la Gare TGV à Belfort
- 35 minutes de Bienne
- 55 minutes de Bâle
- 1h00 de Berne
- 1h10 de Neuchâtel
- 1h50 de Lausanne

Commune

- www.movelier.ch
- Population : 450 habitants

Accès

- Aisé par route cantonale

Transports

- Bus et voitures

Loisirs

- Chemin de randonnées, FC Movelier, fanfare..

Commodité et confort

Environnement

- Entourage: Quartier de villas, Quartier résidentiel, Verdoyant, Village
- Commerces: Restaurant(s)



- Transports: Arrêt de bus
- Enfants & scolarité: Aire de jeux, Crèche/garderie, Ecole maternelle, Ecole primaire, Enfants bienvenus
- Sport (à proximité): Piste cyclable, Sentiers de randonnée
- Loisirs & points d'intérêt: Monuments religieux
- Accès: Sans ascenseur

Extérieur

- Extérieurs: Balcon(s), Jardin, Silencieux/tranquille, Terrasse(s)
- Parking: Garage, Place(s) de parc visiteur(s)

Intérieur

- Cuisine: Cuisine habitable
- Pièces annexes: Cave
- Meublé: Non meublé
- Confort (intérieur): Accès au chauffage, Armoires encastrées
- Luminosité: Lumière naturelle, Lumineux, Traversant
- Style: Avec cachet

Équipement

- Type de cuisine: Cuisine agencée
- Équipements de cuisine: Congélateur, Four, Lave-vaisselle, Plaques vitrocéramiques, Réfrigérateur
- Buanderie: Lave-linge, Sèche-linge
- Équipements SDB: Baignoire, Douche
- Installations tél./élec.: Connexion Internet, WiFi

Sol

- Type de sol: Carrelage, Moquette, Parquet

État

- Travaux à prévoir: A rafraîchir

Exposition

- Orientation: Sud, Est, Ouest

Ensoleillement

- Type d'ensoleillement: Optimal

Vue

- Type de vue: Belle vue, Dégagée, Sans vis-à-vis, Champêtre
- Points d'intérêt: Champs, Forêt



Contact



Consulter l'annonce en ligne



<https://www.neu-immo.ch/vendre/maisons/movelier/maison-individuelle-11942/>

Remarque

