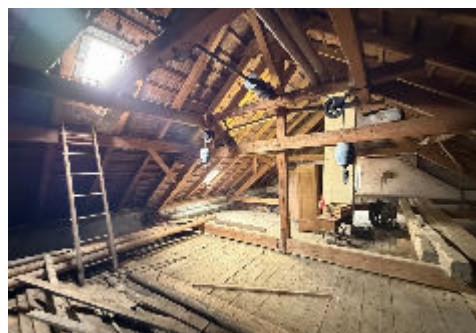
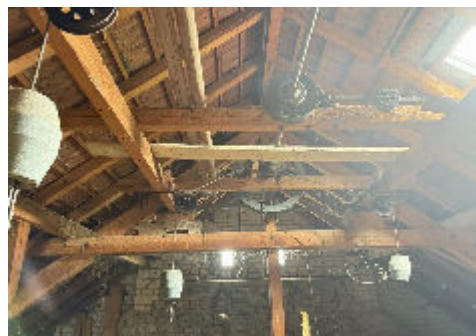


Opportunité



Maison à rénover de 6.5 pièces à vendre à Vermes

CHF 420'000 — CH-2829 Vermes dans le canton du Jura — REF. V-050925

Points forts

Descriptif

Au cœur du Jura, cette maison à rénover offre une chance unique d'investissement !

Située dans un **village bucolique et paisible**, elle dispose de vastes espaces intérieurs avec une grange permettant des rangements ou de construire un second appartement. Les commerces locaux sont accessibles à pied, avec un magasin et un restaurant renommé pour sa cuisine dans toute la région.

La maison se trouve en bordure des champs, avec des sentiers de randonnée et pistes cyclables pour les amoureux de la nature. Les enfants seront heureux dans ce environnement familial, avec un jardin et une école primaire à proximité.

Cette maison à rénover offre 146 m² d'espace habitable sur 6,5 pièces, avec un très grand jardin.

Un arrêt de bus est également présent pour les déplacements faciles.

N'hésitez pas à venir visiter.

Caractéristiques



NEUSCHWANDER
IMMOBILIER

Lisa Marisa
Budry

Rue de la Maltière 7
2800 Delémont

032 521 09 77
lmb@neu-immo.ch



www.neu-immo.ch

Caractéristiques principales

Type de bien	Maisons	Surface terrain	1283 m ²
Surface habitable	146 m ²	Disponibilité	À convenir
Pièce(s)	6.5	Année de construction	1958
Logement(s)	1	Dernière(s) rénovation(s)	2006
Référence	V-050925		

Aménagements intérieurs

Nombre d'étage total	3	WC	1
Nombre de sous-sols	1	Sanitaire(s)	1
Chambre(s)	5	Volume	1356 m ³

Surface

Surface sous-sol	16.8 m ²	Hauteur du plafond	2.15 m
------------------	---------------------	--------------------	--------

Stationnement

Parking disponible	Obligatoire	Place(s) extérieure(s)	3 (inclus)
Place(s) intérieure(s)	1 (inclus)	Place(s) totale(s)	4 (inclus)

Informations complémentaires

Altitude	566 m
----------	-------

Aménagements intérieurs

Sous sol

- 1 escalier de 2.44 m²
- 1 cave de 14.39 m²

Total 16.82 m²

Rez de chaussée

- 1 entrée/escalier de 14.64 m²
- 1 chambre de 15.44 m²
- 1 cuisine/coin à manger de 12.60 m²
- 1 salon/salle à manger de 21.81 m²
- 1 deuxième entrée de 1.39 m²
- 1 salle de bain/buanderie avec WC/lavabo/baignoire de 7.85 m²
- 1 grange de 64.24 m²
- 1 écurie/local citerne de 22.90 m²
- 1 local chauffage de 8.59 m²



- 1 bûcher de 11.73 m²
- 1 WC séparé (hors service) de 0.73 m²

Total 181.93 m²

1er niveau

- 1 hall de distribution de 4.28 m²
- 1 bureau ouvert de 6.72 m²
- 1 chambre de 16.44 m²
- 1 ancienne cuisine (plus utilisée) de 12.82 m²
- 1 chambre de 21.90 m²
- 1 chambre de 10.08 m²
- 1 escalier de 1.02 m²
- 1 bûcher de 12.47 m²

Total 85.72 m²

2ème niveau

- 1 galetas/grange de 64 m²

Aménagements extérieurs

Extérieurs

- 1 garage séparé de 14.75 m²
- 1 poulailler/cabane de jardin de 5.09 m²
- 1 pare-soleil électrique en toile
- 1 grand jardin

Localité et emplacement

Situation

Accessibilité : Vermes se situe à 17 minutes de Delémont

Delémont se trouvant en voiture à :

- 20 minutes de Porrentruy
- 40 minutes de la Gare TGV à Belfort
- 35 minutes de Bienne
- 55 minutes de Bâle
- 1h10 de Neuchâtel
- 1h55 de Lausanne

Commune

- Commune Val-Terbi
- Population : Vermes 308 habitants

Accès

- Aisé par la route

Commerces

- Magasin d'alimentation et un restaurant renommé



Transports

- Bus, véhicules et vélos

Loisirs

- Club de sport et société musicale

Commodité et confort

Environnement

- Entourage: Verdoyant, Village
- Commerces: Commerces, Restaurant(s)
- Transports: Arrêt de bus
- Enfants & scolarité: Aire de jeux, Crèche/garderie, Ecole maternelle, Ecole primaire, Ecole secondaire, Ecole secondaire II, Ecoles internationales, Enfants bienvenus, Haute école
- Sport (à proximité): Piste cyclable, Sentiers de randonnée
- Loisirs & points d'intérêt: Monuments religieux
- Accès: Sans ascenseur

Extérieur

- Extérieurs: Banc de jardin, Jardin, Silencieux/tranquille, Terrasse(s), Utilisation exclusive du jardin, Verdre
- Annexes (jardin): Cabanon, Grange
- Parking: Garage, Parking

Intérieur

- Cuisine: Cuisine habitable
- Pièces annexes: Cave, Grenier, Réduit
- Vitrage: Double vitrage
- Luminosité: Lumineux

Équipement

- Type de cuisine: Cuisine agencée
- Équipements de cuisine: Cuisinière, Four, Réfrigérateur
- Buanderie: Branchements pour colonne de lavage
- Équipements SDB: Baignoire
- Installations tél./élec.: Connexion Internet, Téléphone
- Confort (autres): Éclairage extérieur

Sol

- Type de sol: Carrelage, Moquette

État

- Travaux à prévoir: A rénover, A transformer, Repris en l'état

Ensoleillement

- Type d'ensoleillement: Optimal
- Période d'ensoleillement: Toute la journée



Vue

— Type de vue: Belle vue, Champêtre

Style

— Type de style: Rustique



Contact



Consulter l'annonce en ligne



<https://www.neu-immo.ch/vendre/maisons/vermes/maison-individuelle-11932/>

Remarque

