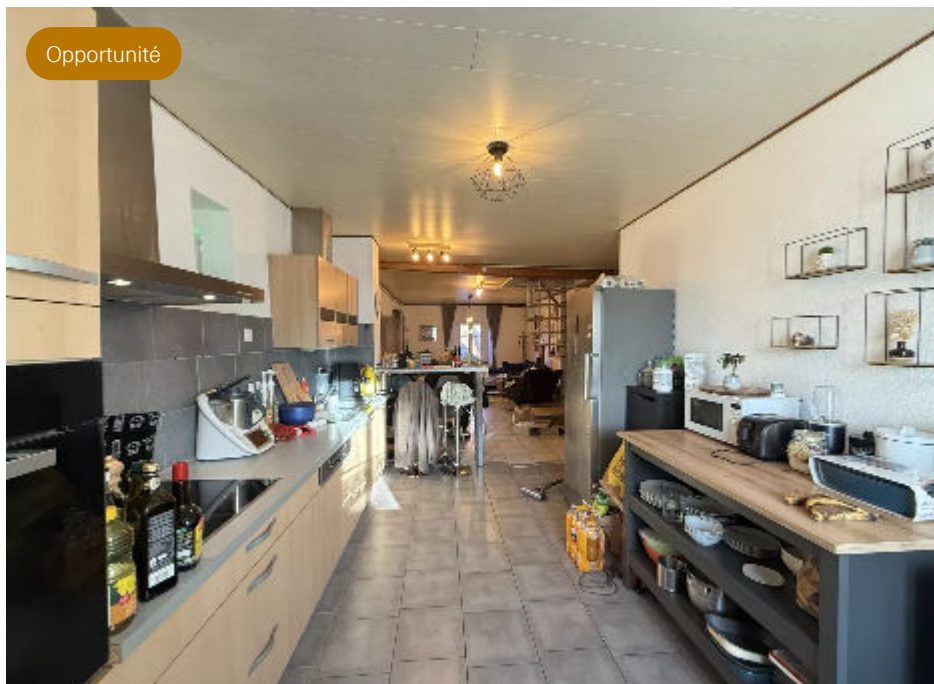


Opportunité



# À vendre appartement de 4.5 pièces dans le ville de Porrentruy

CHF 350'000 — CH-2900 Porrentruy dans le canton du Jura en Ajoie — REF. VP-

290125

## Points forts



4.5  
Pièces



3  
Chambres



1  
Douche



1  
Baignoire à  
bulles



2  
Sanitaires



2016  
Rénovation



Mazout



Vieille-ville

## Descriptif

À seulement quelques pas du centre-ville, ce bien combine à merveille un environnement urbain et verdoyant. **Ses 4,5 pièces vous offrent des espaces lumineux et aérés**, idéaux pour un confort de vie quotidien. **Situé au 4ème étage**, il bénéficie d'une vue imprenable, parfaite pour savourer des moments de détente.

L'emplacement est tout simplement parfait. **Vous serez entouré de toutes les commodités** imaginables : magasins, banques, bureau de poste, restaurants, et pharmacies sont à proximité immédiate. Pour les familles, c'est un vrai coup de cœur : écoles de la maternelle au secondaire II, crèches, et même un terrain de jeux pour enfants sont facilement accessibles. Tout est réuni pour une vie pratique et agréable en centre-ville.



NEUSCHWANDER  
IMMOBILIER

Les transports en commun sont nombreux, avec une gare et des arrêts de bus juste à côté, et un accès facile à l'autoroute. C'est la vie citadine avec une touche de verdure.

Benjamin  
Neuschwander

Rue de la Maitière 7  
2800 Delémont

079 646 10 04  
bn@neu-immo.ch



www.neu-immo.ch

Saisissez cette opportunité !

## Caractéristiques

### Caractéristiques principales

Type de bien	Appartement PPE	Disponibilité	À convenir
Pièce(s)	4.5	Année de construction	1850
Référence	VP-290125	Dernière(s) rénovation(s)	2016
Condition	Très bon		

### Aménagements intérieurs

Étage	4ème étage	WC	2
Nombre d'étage total	5	Sanitaire(s)	2
Chambre(s)	3	Nombre de niveau du bien	2

### Stationnement

Parking disponible	Non
--------------------	-----

### Énergie & techniques du bâtiment

Chauffage	Mazout / radiateur	Eau chaude sanitaire	Mazout
-----------	--------------------	----------------------	--------

### Informations complémentaires

Altitude	443 m
----------	-------

## Aménagements intérieurs

### 4ème niveau

- 1 hall d'entrée
- 1 salle de bain avec douche/WC/lavabo
- 1 buanderie
- 1 cuisine de 15 m<sup>2</sup>
- 1 séjour de 24.30 m<sup>2</sup>
- 1 chambre de 13.30 m<sup>2</sup>
- 1 chambre de 15.50 m<sup>2</sup>
- 1 chambre de 12.20 m<sup>2</sup>
- 1 attique de 38 m<sup>2</sup> avec salon et une salle de bains avec baignoire à bulles

## Localité et emplacement

### Situation



Accessibilité : Porrentruy se trouvant en voiture à

- 20 minutes de Delémont
- 30 minutes de la Gare TGV à Belfort
- 50 minutes de Bienne
- 1h00 de Bâle
- 1h20 de Neuchâtel
- 2h15 de Lausanne

### Commune

- Commune de Porrentruy
- Population : 6'637 habitants

### Accès

- Aisé par route secondaire, autoroute A16 et trains

### Commerces

- Proche du centre et de tous les commerces et services

### Transports

- Train, transports publics et véhicules (A16)

### Loisirs

- Piscines couvertes et extérieure, patinoire, tennis, salles de sports, salle de spectacle, cinéma, musée, bibliothèque, etc..

## Commodité et confort

---

### Environnement

- Entourage: Centre-ville, Verdoyant
- Commerces: Banque, Commerces, Pharmacie, Poste, Restaurant(s)
- Transports: Arrêt de bus, Entrée/sortie autoroute, Gare
- Enfants & scolarité: Aire de jeux, Crèche/garderie, Ecole maternelle, Ecole primaire, Ecole secondaire, Ecole secondaire II, Ecoles internationales, Enfants bienvenus
- Sport (à proximité): Centre de tennis, Centre sportif, Manège, Patinoire, Piscine intérieure, Piscine publique, Piste cyclable, Sentiers de randonnée, Terrain de football
- Loisirs & points d'intérêt: Cinéma, Monuments religieux, Musée, Salle de spectacle
- Santé: Centre thermal, Home médicalisé, Hôpital / Clinique, Médecin
- Accès: Sans ascenseur

### Extérieur

- Parking: Parking public

### Intérieur

- Confort (intérieur): Armoires encastrées
- Vitrage: Double vitrage
- Luminosité: Lumineux
- Style: Avec cachet



## Équipement

- Type de cuisine: Cuisine agencée
- Équipements de cuisine: Cuisinière, Four, Lave-vaisselle, Plaques vitrocéramiques, Réfrigérateur
- Équipements SDB: Baignoire, Douche
- Installations tél./élec.: Connexion Internet, Téléphone, Téléréseau
- Confort (autres): Éclairage extérieur

## Sol

- Type de sol: Carrelage, Parquet

## État

- Travaux non nécessaires: Bon

## Ensoleillement

- Type d'ensoleillement: Favorable

## Style

- Type de style: Classique



