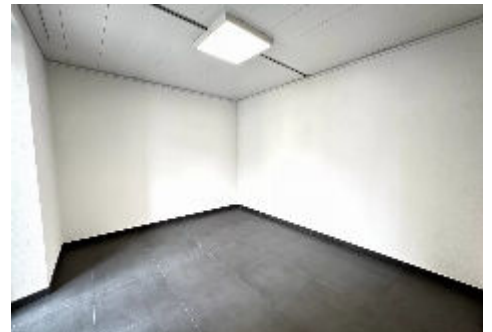


À saisir



Surface commerciale de 3,5 pièces au 1er étage à louer à Delémont

CHF 1'620.-/mois — CH-2800 Delémont dans le canton du Jura dans le chef-lieu

— REF. L-050625

Points forts

							
3 Espaces	2024 Rénovation	1 Balcon	Gaz Chauffage	1 Douche	1 WC	1 Cuisine	Proche de la gare

Descriptif

Dans le cœur animé de Delémont, cette **merveilleuse surface commerciale de 3,5 pièces** vous offre une opportunité unique pour installer votre entreprise dans un environnement dynamique et propice au succès. Située au premier étage d'un immeuble central, elle bénéficie d'une **exposition lumineuse** et d'une accessibilité facile. Vous êtes à quelques pas des commerces de la rue principale, d'une banque, d'une poste, de restaurants et d'une pharmacie.

Totalement rénové en 2024.

Un bien à visiter au plus vite !

Caractéristiques



NEUSCHWANDER
IMMOBILIER

Lisa Marisa
Budry

Rue de la Maltière 7
2800 Delémont

032 521 09 77
lmb@neu-immo.ch



www.neu-immo.ch

Caractéristiques principales

Type de bien	Bureau	Pièce(s)	3.5
Prix (Loyer net)	CHF 1 500.-/mois	Référence	L-050625
Charges	Charges non comprises CHF 120.-/mois	Disponibilité	À convenir
Total	CHF 1 620.-/mois	Dernière(s) rénovation(s)	2024

Aménagements intérieurs

Étage	1er étage	Sanitaire(s)	1
WC	1		

Surface

Surface utile	87 m ²
---------------	-------------------

Espace(s) extérieur(s)

Balcon(s)	1
-----------	---

Stationnement

Parking disponible	Non
--------------------	-----

Énergie & techniques du bâtiment

Chauffage	Gaz / sol	Eau chaude sanitaire	Gaz
-----------	-----------	----------------------	-----

Industriel / Activités

Bureaux	2	Douches	1
Open spaces	1		

Informations complémentaires

Altitude	435 m	Cuisine(s)	1
----------	-------	------------	---

Aménagements intérieurs

1er niveau

- 1 hall d'entrée
- 1 cuisine
- 1 salle d'eau avec douche, lavabo et un WC
- 1 bureau orienté nord
- 1 open space



- 1 bureau orienté nord est avec un superbe balcon

Localité et emplacement

Situation

Accessibilité : Delémont se trouvant en voiture à :

- 20 minutes de Porrentruy
- 40 minutes de la Gare TGV à Belfort
- 35 minutes de Bienne
- 45 minutes de Bâle
- 1h10 de Neuchâtel
- 1h55 de Lausanne

Commune

- Commune de Delémont
- Population : 12'813 habitants

Accès

- Aisé par la route

Commerces

- Très proches des commerces

Transports

- Bus, train et véhicules

Loisirs

- Cinéma, piscine commune, tennis, squash, équitation, football, etc...

Commodité et confort

Environnement

- Entourage: Centre-ville
- Commerces: Banque, Commerces, Pharmacie, Poste, Restaurant(s), Rue commerçante
- Transports: Arrêt de bus, Entrée/sortie autoroute, Gare
- Enfants & scolarité: Aire de jeux, Crèche/garderie, Ecole maternelle, Ecole primaire, Ecole secondaire, Ecole secondaire II, Ecoles internationales, Enfants bienvenus, Haute école
- Sport (à proximité): Centre de tennis, Centre sportif, Manège, Patinoire, Piscine intérieure, Piscine publique, Piste cyclable, Proche d'un golf, Sentiers de randonnée, Terrain de football
- Loisirs & points d'intérêt: Cinéma, Musée, Salle de spectacle
- Santé: Home médicalisé, Hôpital / Clinique, Médecin
- Accès: Sans ascenseur

Extérieur

- Extérieurs: Balcon(s), Silencieux/tranquille

Intérieur



- Vitrage: Triple vitrage
- Luminosité: Lumière naturelle, Lumineux

Équipement

- Type de cuisine: Cuisine agencée
- Équipements de cuisine: Congélateur, Four à micro-ondes, Lave-vaisselle, Plaques vitrocéramiques, Réfrigérateur

Exposition

- Orientation: Nord

Ensoleillement

- Type d'ensoleillement: Bon

Vue

- Type de vue: Dégagée



Contact



Consulter l'annonce en ligne



<https://www.neu-immo.ch/location/locaux-commerciaux/delemont/bureau-11899/>

Remarque

