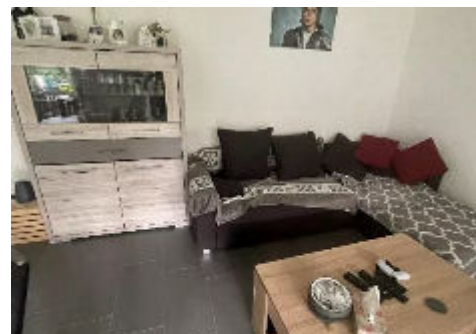


Coup de cœur



Appartement de 3.5 pièces en copropriété à Courrendlin

CHF 350'000 — CH-2830 Courrendlin dans le canton du Jura — REF. V-271024

Points forts

							
7.2 m2 Balcon	2 Chambres	1 Sanitaire	1 Garage	1 Local à vélo	1 Cave	1 Baignoire	Quartier résidentiel

Descriptif

Ce magnifique appartement en copropriété à vendre est **idéalement situé dans un environnement de village charmant et verdoyant**. Avec **3.5 pièces, deux chambres accueillantes**, il offre un espace de vie confortable et moderne au premier étage. La surface généreuse de **votre balcon de 7,2 m²** vous permet de profiter de la sérénité du paysage.

Cette adresse est parfaite pour les familles. Elle dispose d'un accès facile à toutes les commodités nécessaires. Les écoles, de la maternelle au secondaire, sont à proximité, tout comme une crèche et un terrain de jeux. Les amateurs de plein air apprécieront également le centre sportif tout proche, ainsi que les nombreux sentiers de randonnée et pistes cyclables.

Profitez aussi de la commodité d'avoir des commerces, une banque, et un bureau de poste à quelques pas. Les restaurants et l'arrêt de bus à proximité rendent la vie quotidienne simple et agréable.



NEUSCHWANDER
IMMOBILIER

Faites de cet appartement votre doux foyer!

Benjamin
Neuschwander

Rue de la Maltière 7
2800 Delémont

079 646 10 04
bn@neu-immo.ch



www.neu-immo.ch

Caractéristiques

Caractéristiques principales

Type de bien	Appartement PPE	Référence	V-271024
Pièce(s)	3.5	Disponibilité	À convenir

Aménagements intérieurs

Étage	1er étage	WC	1
Nombre de sous-sols	1	Sanitaire(s)	1
Chambre(s)	2	Nombre de niveau du bien	1

Surface

Surface balcon	7.2 m ²
----------------	--------------------

Espace(s) extérieur(s)

Balcon(s)	1
-----------	---

Stationnement

Parking disponible	Obligatoire	Garage	1 (inclus)
--------------------	-------------	--------	------------

Énergie & techniques du bâtiment

Chauffage	Radiateur
-----------	-----------

Informations complémentaires

Altitude	436 m	Cédule(s) hypothécaire(s) existante(s)	250000
----------	-------	--	--------

Aménagements intérieurs

Sous sol

- 1 cave
- 1 buanderie
- 1 local vélo

1er niveau

- 1 hall d'entrée avec armoires intégrées
- 1 cuisine ouverte sur le séjour/salle à manger de 24.6 m²
- 1 balcon orienté à l'ouest de 7.2 m²
- 1 chambre de 10.2 m²
- 1 chambre de 14.4 m²
- 1 salle de bains avec baignoire/WC/lavabo



Aménagements extérieurs

Extérieurs

- 1 garage

Localité et emplacement

Situation

Accessibilité : Courrendlin se situe à 5 minutes de Delémont

Delémont se trouvant en voiture à :

- 20 minutes de Porrentruy
- 40 minutes de la Gare TGV à Belfort
- 35 minutes de Bienne
- 55 minutes de Bâle
- 1h10 de Neuchâtel
- 1h55 de Lausanne

Commune

- Population : 2'487 habitants
- Commune de Courrendlin

Accès

- Aisé par route cantonale - entrée/sortie A16

Commerces

- À proximité

Transports

- Bus, gare CFF à Delémont, autoroute A16 et véhicules

Loisirs

- Diverses sociétés sportives et culturelles
- Casino

Commodité et confort

Environnement

- Entourage: Verdoyant, Village
- Commerces: Banque, Commerces, Poste, Restaurant(s)
- Transports: Arrêt de bus
- Enfants & scolarité: Aire de jeux, Crèche/garderie, Ecole maternelle, Ecole primaire, Ecole secondaire, Enfants bienvenus
- Sport (à proximité): Centre sportif, Sentiers de randonnée, Piste cyclable
- Loisirs & points d'intérêt: Monuments religieux, Salle de spectacle



Extérieur

- Extérieurs: Balcon(s), Silencieux/tranquille, Verdures

Intérieur

- Cuisine: Cuisine ouverte
- Pièces annexes: Cave, Local à vélos
- Confort (intérieur): Armoires encastrées
- Vitrage: Double vitrage
- Luminosité: Lumineux

Équipement

- Type de cuisine: Cuisine agencée
- Équipements de cuisine: Cuisinière, Four, Lave-vaisselle, Plaques vitrocéramiques, Réfrigérateur
- Buanderie: Buanderie collective
- Équipements SDB: Baignoire
- Installations tél./élec.: Connexion Internet, Téléphone, Télé réseau
- Confort (autres): Éclairage extérieur

Sol

- Type de sol: Carrelage, Parquet

État

- Travaux non nécessaires: Comme neuf

Ensoleillement

- Type d'ensoleillement: Optimal
- Période d'ensoleillement: Toute la journée

Vue

- Type de vue: Belle vue, Dégagée, Champêtre
- Points d'intérêt: Jardin, Forêt, Montagnes, Jura

Style

- Type de style: Moderne



Contact



Consulter l'annonce en ligne



<https://www.neu-immo.ch/vendre/appartements/courrendlin/appartement-ppe-11822/>

Remarque

